

SIEMENS



PROJETADO COM LOGO! SOFT COMFORT

# Módulo Lógico LOGO!

Simplesmente engenhoso para pequenas tarefas de automação  
[siemens.com.br/logo](http://siemens.com.br/logo)

# LOGO! 8 – Pequeno e poderoso!

**Instalação simples, fiação mínima, programação amigável: você pode facilmente implementar pequenos projetos de automação com o LOGO!, o módulo lógico inteligente da Siemens. LOGO! economiza espaço no painel e permite implementar facilmente funções, como interruptor temporizado, relé temporizado, contador e relé auxiliar.**

**A conectividade em nuvem do LOGO! V8.3 apresenta o mundo da IoT de uma forma simples. O software de engenharia LOGO Soft Comfort V8.3 oferece não apenas uma operação familiar em um único modo, mas também uma operação fácil em modo de rede.**

**A configuração automática da comunicação apresentada na visão de rede, a capacidade de abrir até três programas de uma vez e o uso do recurso “arrastar e soltar” para transferir facilmente sinais de um programa para o outro. Um assistente ajuda a configurar uma conexão em nuvem no LOGO! Soft Comfort em apenas alguns passos. Estas são apenas algumas das várias opções amigáveis.**

**O servidor web pode ser configurado pelo usuário para permitir o controle dos componentes de automação via dispositivos móveis. O usuário pode decidir se deseja hospedar o servidor da web localmente ou na nuvem.**

## A mais nova geração de módulos lógicos

- Oito unidades básicas para todas as tensões, com ou sem display.
- Todos os dispositivos são equipados com porta Ethernet e as conexões são, certamente, compatíveis com as versões anteriores.
- Sete módulos digitais e três módulos analógicos.
- Configuração máxima: 24 entradas digitais, 20 saídas digitais, 8 entradas analógicas e 8 saídas analógicas
- A partir da versão 8.3, LOGO! está equipado com uma conexão em nuvem nativa
- A faixa de temperatura foi estendida de -20 °C até +55 °C
- Sincronização de tempo entre as unidades básicas do LOGO!
- LOGO! 8 versão SIPLUS para uso em condições especialmente severas, por exemplo, faixas de temperatura extremas, umidade relativa de 100%, incluindo condensação e congelamento. Revestimento isolante para proteção contra substâncias quimicamente, biologicamente e mecanicamente ativas, assim como névoa salina.

## Display prático

- Um display de seis linhas com 16 caracteres por linha permite que mensagens de texto sejam claramente formuladas.
- Seleção de iluminação de fundo branca, laranja e vermelha para diversas opções, tais como exibição de estados de alarme, por exemplo.
- LOGO! Soft Comfort V8.3 suporta a simulação do LOGO! TDE

## Ethernet para tudo e para todos – novo padrão com o LOGO! 8

- Interface Ethernet integrada para toda a família de produtos LOGO! 8. Isso possibilita que os módulos LOGO! se comuniquem entre si e com todos os sistemas SIMATIC S7 via Ethernet.
- Modbus TCP/IP é um protocolo de comunicação adicional para o LOGO! 8.1 e superior. Isso permite que LOGO! atue como um cliente ou um servidor.
- Usando o módulo complementar CSM do LOGO! como um switch de Ethernet de 4 portas expandindo as interfaces Ethernet, pequenas redes locais também podem ser implementadas de uma maneira econômica.
- Sincronização de tempo via NTP - agora também entre os módulos básicos LOGO!

## Servidor web integrado - não poderia ser mais fácil

- Servidor web integrado em todas as unidades básicas para monitoramento e controle com o LOGO! via WLAN e Internet, protegido por senha e compatível com todos os navegadores convencionais.
- O servidor web é fácil de configurar por meio de cliques de mouse no software - não é necessário absolutamente nenhum conhecimento em programação. LOGO! 8 pode ser operado via smartphone, tablet ou PC com a mesma aparência do display TDE ou do LOGO! 8, conexão com roteador do LOGO! 8 necessária.
- Novo: Display autoconfigurado com a opção de desenvolver páginas web para dispositivos móveis usando suas próprias imagens e ícones. O software para criação de páginas web não requer conhecimento em HTML. Dados são armazenados em um cartão Micro SD no LOGO!. Projetos podem ser processados posteriormente em HTML.
- O servidor da web pode ser hospedado localmente ou na nuvem.

**Dados de compras**

Modelo	Descrição Fonte de alimentação	Entradas digitais	Saídas digitais	Entradas analógicas	Saídas	Código
--------	--------------------------------------	-------------------	--------------------	------------------------	--------	--------

**Unidades básicas LOGO! 8****LOGO! 8 Basic com display LCD de 6 linhas e teclas de cursor, interface Ethernet**

LOGO! 24 CE	24 V DC	8, das quais 4 podem ser usadas como AI (0...10 V)	4	Até 4 (0...10 V)	Transistor 0.3 A	6ED1052-1CC08-0BA1
LOGO! 12/24 RCE	12...24 V DC	8, das quais 4 podem ser usadas como AI (0...10 V)	4	Até 4 (0...10 V)	Relé 10 A	6ED1052-1MD08-0BA1
LOGO! 24 RCE	24 V AC/DC	8	4	-	Relé 10 A	6ED1052-1HB08-0BA1
LOGO! 230 RCE	115...230 V AC/DC	8	4	-	Relé 10 A	6ED1052-1FB08-0BA1

**Dados de compras**

Modelo	Descrição Fonte de alimentação	Entradas digitais	Saídas digitais	Entradas analógicas	Saídas	Código
--------	--------------------------------------	-------------------	--------------------	------------------------	--------	--------

**Unidades básicas LOGO! 8****LOGO! 8 Pure sem display LCD e sem teclas de cursor, interface Ethernet**

LOGO! 24 CEo	24 V DC	8, das quais 4 podem ser usadas como AI (0...10 V)	4	Até 4 (0...10 V)	Transistor 0.3 A	6ED1052-2CC08-0BA1
LOGO! 12/24 RCE	12...24 V DC	8, das quais 4 podem ser usadas como AI (0...10 V)	4	Até 4 (0...10 V)	Relé 10 A	6ED1052-2MD08-0BA1
LOGO! 24 RCEo	24 V AC/DC	8	4	-	Relé 10 A	6ED1052-2HB08-0BA1
LOGO! 230 RCEo	115...230 V AC/DC	8	4	-	Relé 10 A	6ED1052-2FB08-0BA1

**Dados de compras**

	Faixa operacional	SIPLUS Código	Com base no modelo
--	-------------------	------------------	-----------------------

**LOGO! 8 SIPLUS basic devices**

SIPLUS LOGO! 24 CE	-20...+70 °C Temperatura de inicialização de até - 20 °C com revestimento isolante	6AG1052-1CC08-7BA0	6ED1052-1CC08-0BA0
SIPLUS LOGO! 12/24 RCE		6AG1052-1MD08-7BA0	6ED1052-1MD08-0BA0
SIPLUS LOGO! 24 RCE		6AG1052-1HB08-7BA0	6ED1052-1HB08-0BA0
SIPLUS LOGO! 230 RCE		6AG1052-1FB08-7BA0	6ED1052-1FB08-0BA0



**Dados de compras**

Modelo	Descrição Fonte de alimentação	Entradas digitais	Saídas digitais	Entradas analógicas	Saídas	Código
<b>Módulos de expansão LOGO! 8</b>						
<b>Módulos de expansão de E/S digital</b>						
LOGO! DM8 24, Transistor DA	24 V DC	4	4	-	0.3 A	6ED1055-1CB00-0BA2 <sup>1)</sup>
LOGO! DM8 12/24 R	12...24 V DC	4	4	-	Relé 5 A	6ED1055-1MB00-0BA2 <sup>1)</sup>
LOGO! DM8 24 R	24 V AC/DC	4	4	-	Relé 5 A	6ED1055-1HB00-0BA2 <sup>1)</sup>
LOGO! DM8 230 R	115...230 V AC/DC	4	4	-	Relé 5 A	6ED1055-1FB00-0BA2 <sup>1)</sup>
LOGO! DM16 24, Transistor DA	24 V DC	8	8	-	0.3 A	6ED1055-1CB10-0BA2
LOGO! DM16 24 R	24 V DC	8	8	-	Relé 5 A	6ED1055-1NB10-0BA2 <sup>1)</sup>
LOGO! DM16 230 R	115...230 V AC/DC	8	8	-	Relé 5 A	6ED1055-1FB10-0BA2

**Dados de compras**

Modelo	Descrição Fonte de alimentação	Entradas digitais	Saídas digitais	Entradas analógicas	Saídas	Código
Módulos de expansão LOGO! 8						
Módulos de expansão analógicos						
LOGO! AM2 0...10 V ou 0/4...20 mA	12...24 V DC	Resolução de 10 bits	-	2	-	6ED1055-1MA00-0BA2 <sup>1)</sup>
LOGO! AM2 RTD –50...200 °C, 2/3 fios (Pt100/1000)	12...24 V DC	Resolução 0,25 °C	-	2	-	6ED1055-1MD00-0BA2 <sup>1)</sup>
LOGO! AM2 AQ com 2 saídas analógicas	24 V AC/DC	Resolução de 10 bits	-	-	0...10 V DC / 0/4...20 mA	6ED1055-1MM00-0BA2 <sup>1)</sup>
Comunicação e interligação em rede						
LOGO! CSM12/24	12...24 V DC	4x RJ45 Port Ethernet Switches				6GK7177-1MA20-0AA0
LOGO! CMR2020	Módulo de comunicação para conexão a GSM/GPRS <sup>2)</sup>					6GK7142-7BX00-0AX0
LOGO! CMR2040	Módulo de comunicação para conexão a GSM/GPRS/UMTS/LTE <sup>2)</sup>					6GK7142-7EX00-0AX0
LOGO! CMK2000	Módulo de comunicação para building automation com KNX					6BK1700-0BA20-0AA0
Antenas						
Antena GPS ANT895-6ML	com conector fêmea N para recepção de dados de GPS no LOGO! CMR					6GK5895-6ML00-0AA0
Cabo de conexão flexível	com cabo conector N/SMA macho para ligação entre a antena GPS e o LOGO! CMR					6XV1875-5LH50
Antena GPRS/LTE ANT794-4MR	Antena de haste com condutor de conexão flexível SMA macho de 5 m para estabelecer conexão móvel via LOGO! CMR					6NH9860-1AA00

1) Também disponível como versão SIPLUS, 2) Aprovações de país: [www.siemens.com/mobilenetwork-approvals](http://www.siemens.com/mobilenetwork-approvals)

**Dados de compras**

Modelo	Descrição	Código
<b>LOGO! 8 Software</b>		
LOGO! Soft Comfort V 8.3	para Windows 10, 8, 7, XP, Linux e Mac OS X; em DVD, retrocompatibilidade, incluindo LOGO! Web Editor	6ED1058-0BA08-0YA1
<b>LOGO! 8 Text Display HMI</b>		
LOGO! TDE Text Display	24 V AC/DC	6ED1055-4MH08-0BA1 <sup>1)</sup>

**Dados de compras**

Modelo	Descrição	Código
<b>Fontes de alimentação LOGO! 8</b>		
LOGO!Power	para conversão da tensão de linha de 85...264 V AC / 110...300 V DC para 12 V DC ou 24 V DC	
LOGO!Power 12 V / 0,9 A	Largura 18 mm	6EP3320-6SB00-0AY0
LOGO!Power 12 V / 1,9 A	Largura 36 mm	6EP3321-6SB00-0AY0
LOGO!Power 12 V / 4,5 A	Largura 54 mm	6EP3322-6SB00-0AY0
LOGO!Power 24 V / 0,6 A	Largura 18 mm	6EP3330-6SB00-0AY0
LOGO!Power 24 V / 1,3 A	Largura 36 mm	6EP3331-6SB00-0AY0
LOGO!Power 24 V / 2,5 A	Largura 54 mm	6EP3332-6SB00-0AY0
LOGO!Power 24 V / 4,0 A	Largura 72 mm	6EP3333-6SB00-0AY0
<b>LOGO! Inrush Current Limiter</b>		
LOGO! ICL230	Para limitar a corrente inrush a 5 A de dispositivos conectados a 100 - 240 V AC. Largura 18 mm	6EP4683-6LB00-0AY0

## Dados de compras

Modelo	Descrição	Código
<b>LOGO! 8 Starter Kits</b>		
	Em Tanos Box com: LOGO! 8, LOGO! Soft Comfort V8, WinCC Basic, Cabo Ethernet	
LOGO! 8 12/24 V Starter Kit	LOGO! 12/24 RCE, LOGO!Power 24 V, 1.3 A	6ED1057-3BA01-0AA8
LOGO! 8 230 V Starter Kit	LOGO! 230 RCE	6ED1057-3BA03-0AA8
LOGO! 8 TDE Starter Kit	LOGO! 12/24 RCEo, LOGO!Power 24 V, 1.3 A, LOGO! TDE	6ED1057-3BA11-0AA8
LOGO! 8 12/24 V + KP300 Basic Starter Kit	LOGO! 12/24 RCE, LOGO!Power 24 V, 1.3 A, SIMATIC HMI KP300 Basic mono PN	6AV2132-0HA00-0AA1
LOGO! 8 12/24 V + KTP400 Basic Starter Kit	LOGO! 12/24 RCE, LOGO!Power 24 V, 1.3 A, SIMATIC HMI KTP400 Basic	6AV2132-0KA00-0AA1
LOGO! 8 12/24 V + KTP700 Basic Starter Kit	LOGO! 12/24 RCE, LOGO!Power 24 V, 1.3 A, SIMATIC HMI KTP700 Basic	6AV2132-3GB00-0AA1



### Heribert Heitmeier, criador de trutas de Paderborn / North-Rhine Westphalia, Alemanha, e fã do LOGO!

Heribert Heitmeier utiliza o LOGO! para monitorar o teor de oxigênio das suas lagoas de peixes e do aerador de água e controlar o equipamento de alimentação automática.



### Daniel Miehling, chefe de família e fã do LOGO!

Daniel Miehling confia no LOGO! para dispor de conveniência e segurança no lar, desde o controle automático de cortinas e luzes até simulação de presença.

## Conectividade em nuvem nativa

- Conexão em nuvem para AWS integrada no LOGO! módulo lógico a partir da V8.3
- O acesso ao vivo à nuvem torna possível acessar dados durante a operação em andamento
- Com LOGO! Web Editor, os painéis podem ser criados para dados em nuvem e hospedados diretamente na nuvem
- A conexão criptografada da nuvem para o LOGO! via protocolo TLS garante a transferência segura de dados em ambas as direções, ou seja, gravação e leitura



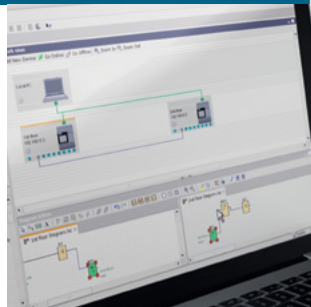
## Display de texto

- LOGO! TDE possui duas interfaces Ethernet.
- A conexão Ethernet pode cobrir uma distância de mais de 10 metros entre LOGO! TDE e LOGO! 8.
- Display grande com seis linhas e 20 caracteres por linha para mensagens informativas em texto simples.
- Similar ao display do LOGO!, o TDE oferece iluminação de fundo selecionável nas cores branca, laranja e vermelha para destaque óptico.



## Software simplificado – LOGO! Soft Comfort

- Familiar, operação fácil em modo único e configuração incrivelmente simples em modo de rede.
- Três programas podem ser exibidos lado a lado; o recurso “arrastar e soltar” pode ser usado para arrastar facilmente sinais de um programa ao outro.
- Migração harmoniosa dos programas de versões anteriores.
- Ferramenta Access Tool para transferência direta dos valores de processo para uma planilha do Excel durante a operação.
- LOGO! Web Editor (LWE) para o design de páginas da web específicas de aplicativos (sem conhecimento de HTML)



## O módulo para automação predial com KNX

- Com o LOGO! CMK2000, o LOGO! 8 pode ser implementado como um controlador inteligente no sistema KNX.
- LOGO! é fácil de conectar ao CMK2000 via Ethernet, significando que a configuração de hardware completa do LOGO! pode ser usada para KNX.
- Até 50 objetos de comunicação podem ser configurados via KNX, independente dos pontos de entrada e saída - significando mais flexibilidade para o seu projeto.
- Processamento autônomo de programas do usuário, independentemente do KNX, avaliação do KNX e sensores industriais e controle dos atuadores KNX.
- Sincronização de hora e data como mestre ou escravo em sistemas interligados em rede.





**Publicado por**  
**Siemens Infraestrutura e Indústria Ltda.**

Av. Mutinga, 3800  
05110-902 - São Paulo - SP  
[www.siemens.com.br](http://www.siemens.com.br)

## Descubra o LOGO! 8

- LOGO! 8 Software de demonstração
- LOGO! 8 Treinamento online
- LOGO! Exemplos de aplicação

**Descubra mais em:**  
**[siemens.com.br/logo](http://siemens.com.br/logo)**

Sujeito a alterações e imprecisões. As informações fornecidas neste documento contêm apenas descrições gerais e/ou recursos de desempenho que nem sempre podem refletir especificamente aqueles descritos, ou que podem passar por modificações durante o futuro desenvolvimento dos produtos. Os recursos de desempenho solicitados estão vinculados apenas quando são expressamente acordados mutuamente no contrato finalizado.

A Siemens fornece automação e lança produtos com funções de segurança industrial que fornecem suporte à operação segura de plantas e máquinas. Esses são componentes importantes em um conceito de Segurança Industrial holístico. Com isso em mente, nossos produtos são submetidos ao desenvolvimento contínuo. Nós então recomendamos que você se mantenha informado sobre atualizações e upgrades para nossos produtos e sempre utilize a versão mais recente de cada produto.

Encontre mais informações sobre isso em:  
<http://support.automation.siemens.com>.

Você pode se inscrever para um newsletter específico do produto. Para garantir a operação segura de uma planta ou máquina, também é necessário tomar medidas preventivas (por exemplo, conceito de proteção celular) e integrar a automação e impulsionar os componentes em um conceito de segurança industrial holística para a planta ou máquina inteira. Produtos usados de outros fabricantes também devem ser levados em consideração aqui.

Encontre informações adicionais em:  
[www.siemens.com/industrialsecurity](http://www.siemens.com/industrialsecurity)

Siga-nos em:  
[twitter.com/siemensindustry](https://twitter.com/siemensindustry)  
[youtube.com/siemens](https://youtube.com/siemens)